

Collège • 140 & 280 cm - 200g/m² • 100 % polyester FR



Collioure • 140 & 280 cm - 270g/m² • 100 % polyester FR



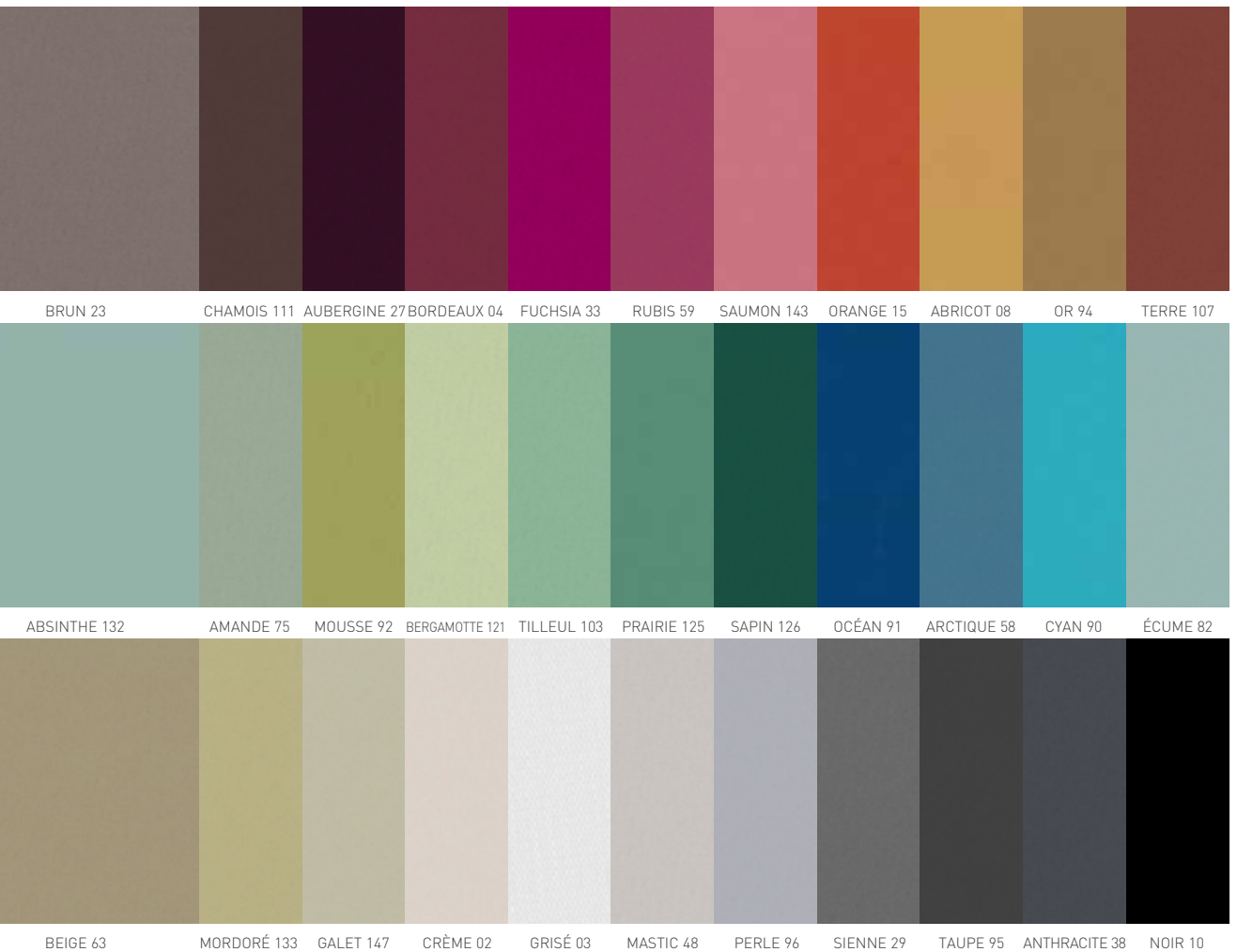
Sadyna • 140 & 280 cm - 320g/m² • 100 % polyester FR



Opale 2 • 140 cm - 340g/m² • 100 % polyester/acrylique envers floqué blanc



Nocturne • 280 cm - 280g/m² • 100 % polyester FR



Corte • 140 & 280 cm - 230g/m² • 100 % polyester FR



Linosa • 280 cm - 260g/m² • 100 % polyester FR



Boréal • 290 & 300 cm en blanc - 260g/m² • 100 % polyester FR



Noctis • 200 cm - 300g/m² en blanc et couleur • 100 % polyester/acrylique envers floqué gris



Noche • 280 cm - 310g/m² • 100 % polyester recyclé/acrylique envers floqué blanc*



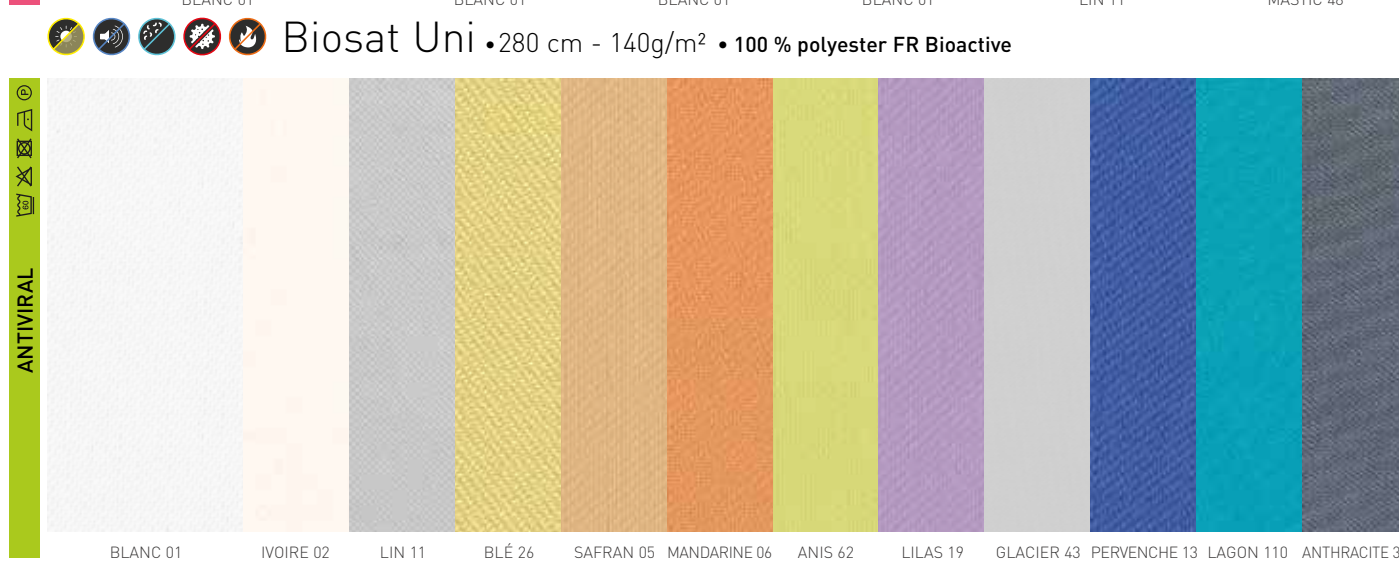
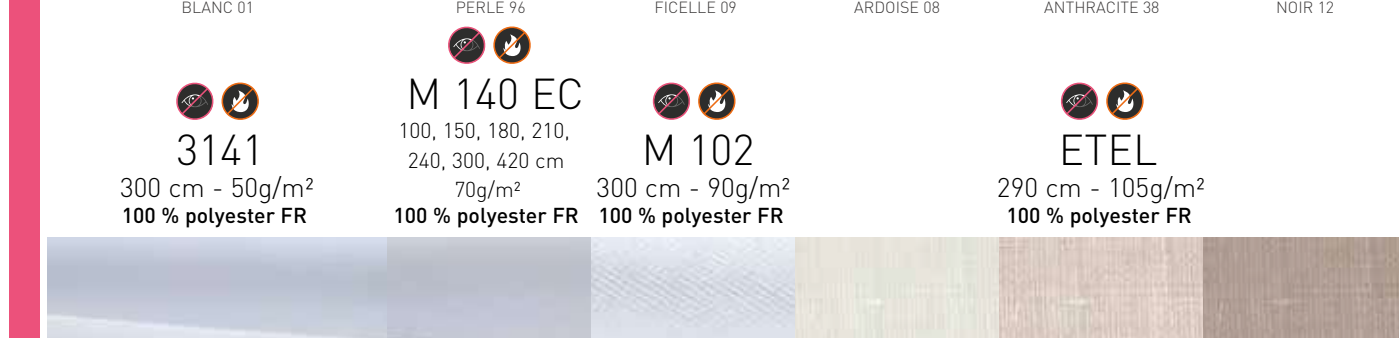
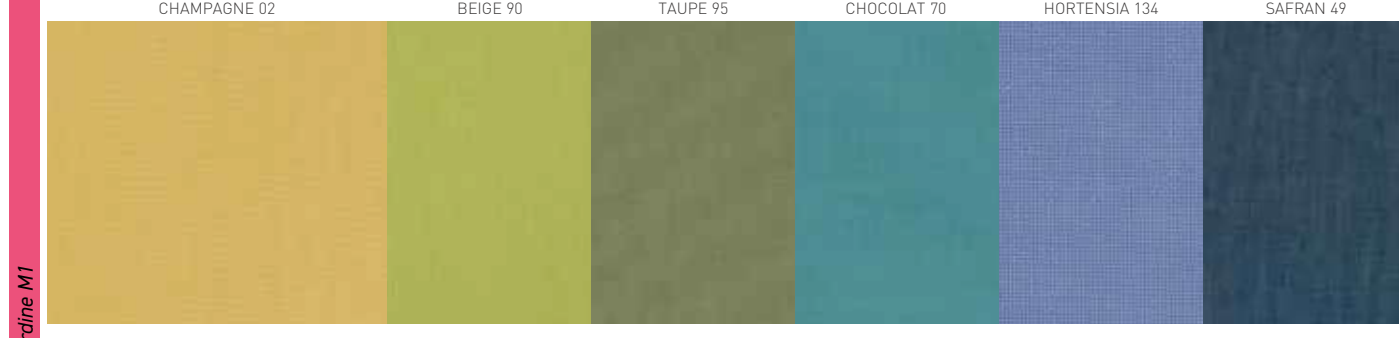
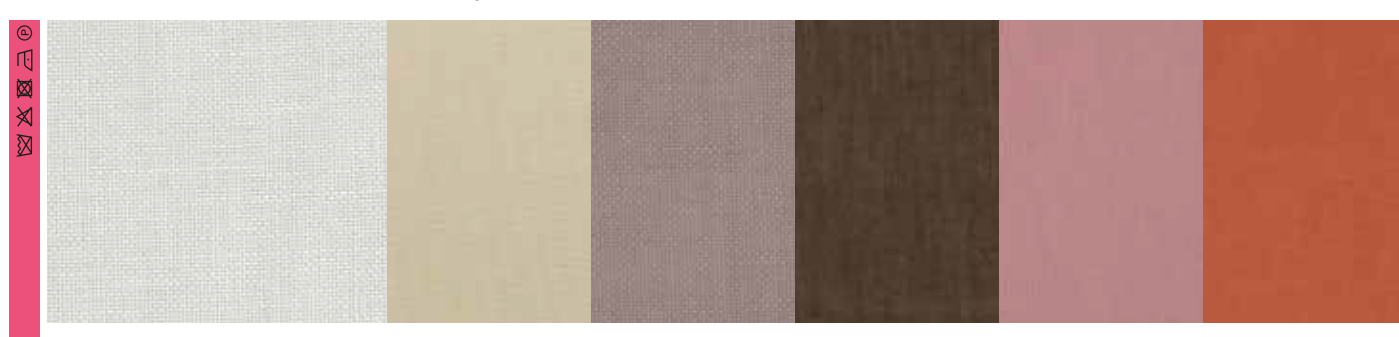
*100 % recycled polyester/acrylic white reverse
100 % polyester hergestellt mit recycelten Garnen/weisse Acryl Beschichtung

*100 % recycled polyester/acrylic white reverse
100 % polyester hergestellt mit recycelten Garnen/weisse Acryl Beschichtung

*White and color 300g/m² - Black, black reverse 270g/m² / Weiß und farbig 300g/m² - Rückseite schwarz 270g/m²

*100 % recycled polyester/acrylic white reverse
100 % polyester hergestellt mit recycelten Garnen/weisse Acryl Beschichtung

*100 % recycled polyester/acrylic white reverse
100 % polyester hergestellt mit recycelten Garnen/weisse Acryl Beschichtung



Fiche technique
Tissus M1

PARE-SOLAIRES <i>Light filtering / Inbetween</i>	COLLÈGE	✓	✗	✓	✓	✗	✗	✓	OBSCURCISANTS <i>Dimout</i>	BORÉAL	✓	✗	✗	✓	✗	✗	✓	OCCULTANTS <i>Blackout</i>	OPALE 2	✓	✓	✓	✓	✗	✗	✓	VOILAGES <i>Sheers / Gardine</i>	ETAMINE	✓	✗	✓	✓	✗	✗	✓	ANTIVIRAL	BIOSAT	✓	✗	✓	✓	✗	✗	✓
	CORTÉ	✓	✗	✓	✓	✓	✓	✓		NOCTIS UNI	✓	✓	✓	✓	✗	✗	✓		ETAMINE	✓	✗	✓	✓	✗	✗	✓		BIOSAT	✓	✗	✓	✓	✗	✗	✓									
	COLLIOURE	✓	✗	✓	✓	✗	✓	✓		NOCTIS NOIR	✓	✗	✓	✗	✗	✗	✓		M102	✓	✗	✓	✓	✗	✗	✓																		
	SADYNA	✓	✗	✗	✓	✗	✓	✓		NOCTIS BLANC	✓	✓	✓	✓	✗	✗	✓																											
	LINOSA	✓	✗	✓	✓	✗	✓	✓		NOCHÉ NOCTANE	✓	✗	✓	✓	✗	✗	✓																											
										3141	✓	✗	✓	✓	✗	✗	✓																											
										M140 EC	✓	✗	✓	✓	✗	✗	✓																											
										M102	✓	✗	✓	✓	✗	✗	✓																											
										ETEL	✓	✗	✓	✓	✗	✗	✓																											

Vitrage C : Double vitrage 4/16/4 avec faible niveau d'émission et remplissage d'argon.

*Coloris clairs = Clear colors / Helle Farben
 *Coloris moyens = Intermediary colors / Mittlere Farben
 *Coloris foncés = Dark colors / Dunkle Farben
 *Envers blanc = White reverse side / Weiße Rückseite
 *Envers gris = Grey reverse side / Grau Rückseite
 *Envers noir = Black reverse side / Schwarz Rückseite

Utilisation recommandée Recommended uses		Caractéristiques Characteristics										Valeurs thermiques et optiques Thermal and optical values															
Rideaux Curtains Vorhänge	Stores enrouleurs Rollers blinds Rollos	Parois Japonaises Panel blinds Flächenvorhänge	Stores bateaux Roman blinds Faltrollos	Couvre-lit Bedspreads Bettweische	Tentures murales Wall covering Wandbelegung	TEST IMO FTP code 12010 Annex 1, Part 7 Anhang 1, Teil 7	Absorption acoustique Acoustic absorption			Résistance rupture ISO 13933-1 (en daN) Breaking strength		Allongement à la rupture ISO 13933-1 (en %) Elongation at break		Stabilité dimensionnelle ISO 5077 (en %) Dimensional stability		Solidité lumière aux UV ISO 105 B02 (class/R) UV light-resistance		Réflexion Reflection		Absorption		Transmission Transmission					
							Coefficient NRC ASTM C423 Acoustic ASTM C423 Absorbtion	Coefficient aw	Classe d'absorption Sound absorption class	Chaîne Warp	Trame Weft	Chaîne Warp	Trame Weft	Chaîne Warp	Trame Weft	Chaîne Warp	Trame Weft	Solaire Solar	Lumière Light	Solaire Solar	Lumière Light	Solaire Solar	Lumière Light	UV	gt	fc	
							0,39	✗	✗	140	91	27	29	-2	-1	6	Clair* 56 % Foncé* 31 %	Clair* 57 % Foncé* 2 %	Clair* 14 % Foncé* 51 %	Clair* 15 % Foncé* 18 %	Clair* 30 % Foncé* 95 %	Clair* 28 % Foncé* 3 %	Clair* 12 % Foncé* 3 %	Clair* 39 % Foncé* 52 %	Clair* 66 % Foncé* 74 %		
							0,90	0,85	B	150	93	38	21	-2	-1	6	Clair* 63 % Foncé* 39 %	Clair* 65 % Foncé* 5 %	Clair* 15 % Foncé* 48 %	Clair* 15 % Foncé* 95 %	Clair* 22 % Foncé* 13 %	Clair* 20 % Foncé* 0 %	Clair* 3 % Foncé* 48 %	Clair* 37 % Foncé* 68 %	Clair* 62 % Foncé* 68 %		
							0,41	✗	✗	150	93	38	21	-2	-1	6	Clair* 64 % Foncé* 39 %	Clair* 64 % Foncé* 3 %	Clair* 17 % Foncé* 88 %	Clair* 17 % Foncé* 88 %	Clair* 17 % Foncé* 3 %	Clair* 3 % Foncé* 3 %	Clair* 3 % Foncé* 48 %	Clair* 36 % Foncé* 61 %	Clair* 61 % Foncé* 61 %		
							0,91	0,90	A	180	93	28,5	21	-3	-1	6	Clair* 63 % Foncé* 44 %	Clair* 59 % Foncé* 4 %	Clair* 20 % Foncé* 83 %	Clair* 17 % Foncé* 83 %	Clair* 13 % Foncé* 17 %	Clair* 4 % Foncé* 0 %	Clair* 37 % Foncé* 46 %	Clair* 62 % Foncé* 65 %	Clair* 62 % Foncé* 65 %		
							0,24	✗	✗	160	140	30,5	30,5	-2	-1	6	Clair* 58 % Foncé* 38 %	Clair* 59 % Foncé* 11 %	Clair* 7 % Foncé* 40 %	Clair* 5 % Foncé* 81 %	Clair* 1 % Foncé* 22 %	Clair* 0 % Foncé* 8 %	Clair* 0 % Foncé* 9 %	Clair* 39 % Foncé* 49 %	Clair* 51 % Foncé* 70 %		
							0,88	0,90	A	120	78	28	24,5	-1	-2	6	Blanc 59 % Moyen* 53 % Foncé* 30 %	Blanc 61 % Moyen* 55 % Foncé* 3 %	Blanc 40 % Moyen* 47 % Foncé* 69 %	Blanc 36 % Moyen* 45 % Foncé* 97 %	Blanc 1 % Moyen* 0 % Foncé* 1 %	Blanc 0 % Moyen* 0 % Foncé* 0 %	Blanc 0 % Moyen* 0 % Foncé* 0 %	Blanc 0 % Moyen* 40 % Foncé* 51 %	Blanc 25 % Moyen* 67 % Foncé* 73 %		
							0,27	✗	✗	47	73	29	29	0	0	5	Blanc 64 % Envers blanc* 66 %	Blanc 73 % Envers blanc* 71 %	Blanc 36 % Envers blanc* 34 %	Blanc 27 % Envers blanc* 29 %	Blanc 0 % Envers blanc* 0 %	Blanc 0 % Envers blanc* 0 %	Blanc 0 % Envers blanc* 35 %	Blanc 37 % Envers blanc* 60 %	Blanc 52 % Envers blanc* 60 %		
							0,38	✗	✗	42	64	38	27	0	0	5	Envers gris* 34 %	Envers gris* 33 %	Envers gris* 66 %	Envers gris* 67 %	Envers gris* 0 %	Envers gris* 0 %	Envers gris* 46 %	Envers gris* 77 %	Envers gris* 77 %		
							0,28	✗	✗	47	73	29	29	0	0	5	Envers noir* 5 %	Envers noir* 5 %	Envers noir* 95 %	Envers noir* 95 %	Envers noir* 0 %	Envers noir* 0 %	Envers noir* 62 %	Envers noir* 89 %	Envers noir* 89 %		
							0,28	✗	✗	42	64	38	27	0	0	5	Envers blanc* 67 %	Envers blanc* 75 %	Envers blanc* 33 %	Envers blanc* 25 %	Envers blanc* 0 %	Envers blanc* 0 %	Envers blanc* 35 %	Envers blanc* 51 %	Envers blanc* 51 %		
							0,70	Blanc 25 %	Blanc 3 %	Blanc 4 %	Blanc 72 %	Blanc 71 %	Blanc 65 %	Blanc 50 %	Blanc 85 %	6	Blanc 41 %	Blanc 40 %	Blanc 3 %	Blanc 56 %	Blanc 56 %	Blanc 54 %	Blanc 45 %	Blanc 76 %	Blanc 75 %		
							0,43	Blanc 43 %	Blanc 3 %	Blanc 4 %	Blanc 54 %	Blanc 54 %	Blanc 52 %	Blanc 44 %	Blanc 75 %	6	Blanc 35 %	Blanc 35 %	Blanc 6 %	Blanc 5 %	Blanc 59 %	Blanc 60 %	Blanc 51 %	Blanc 47 %	Blanc 79 %		
							0,35	Blanc 37 %	Blanc 36 %	Blanc 3 %	Blanc 4 %	Blanc 60 %	Blanc 60 %	Blanc 60 %	Blanc 60 %	6	Blanc 37 %	Blanc 36 %	Blanc 3 %	Blanc 4 %	Blanc 60 %	Blanc 60 %	Blanc 60 %	Moyen* 46 % Moyen* 50 %	Blanc 78 % Moyen* 84 %		
							0,72	✗	✗	✗	✗	✗	✗	✗	✗	✗	Clair* 60 %	Clair* 61 %	Clair* 12 %	Clair* 12 %	Clair* 28 %	Clair* 27 %	Clair* 3 %	Clair* 38 %	Clair* 64 %		



LES PARE-SOLAIRES
Light filtering / Inbetween

LES OBSCURCISANTS
Dimout

LES OCCULTANTS
Blackout

LES VOILAGES
Sheers / Gardine



Confection sur mesure Bespoke curtains

Qualités Fabrics	Pour Tête RF70 et T0 Ampleur conseillée For draw-pleated or eyelets Recommended fullness	Pour Tête PP70 Ampleur fixe For pre-pleated Set fullness	Pour Tête vague Ampleur fixe Waves Set fullness	PMP5 = Tête microfex plus simple Ampleur fixe Microfex header curtain Set fullness
COLLÈGE, CORTÉ, COLLIOURE, SADYNA, LINOSA	50%	50%	65% / 80%	60%
OPALE 2, NOCTURNE, NOCTIS UNI, NOCHÉ, NOCTANE	30%	30% <small>(non réalisable en Noctis uni noir - Unavailable in black)</small>	65% / 80%	60%
BORÉAL	40%	40%	65% / 80%	60%
3141, M140 EC, ETAMINE, ETEL, M102	80%	60 à 100%	65% / 80%	60%

Tête RF70
Draw-pleated header



Rideau livré confectionné à plat ou froncé sur demande. Ruban fronçeur 70 mm, multipoches, cousu au sommet du rideau sans crête.
Curtain made-up and delivered either flat or draw-pleated to your specified width. 70 mm multi-pocket ruffling tape, sewn at top of curtain - no crown.

Tête PP70
Pre-pleated header



Tête préplissée sur ruban fronçeur 70 mm multipoches, cousu au sommet du rideau sans crête. Ampleur fixe selon qualité. Non réalisable sur VELNIL, SADYNA, NOCTIS UNI noir envers noir.
Pre-pleated header. 70 mm multi-pocket ruffling tape, sewn at top of curtain - no crown. Set fullness depending on fabric. Unavailable in VELNIL.

Tête T0
Eyelets



Confection tête à oeillets de diamètre 40 mm. Tête à plat sur toile de renfort. Oeillets en nombre pair posés tous les 17 à 20 cm, à 3 cm du haut du rideau.
Header with 40mm eyelets on heat-sealing tape. Even-number of eyelets placed every 17 to 20cm at 3cm from the top of the curtain.

Tête VAGUE
Waves



Rideau livré confectionné à plat. La vague se forme grâce aux suspenseurs fixés à intervalles réguliers par un cordon situé dans la tringle. Ruban VAGUE multipoches de 75 mm cousu au sommet du rideau sans crête.
Curtain made-up flat at, the wave is formed thanks to hangers placed at regular intervals, and linked to each other by a cord in the track. 75 mm multi-pocket WAVE ruffle tape, sewn at top of curtain without crown.

Tête PMP5
Microfex header curtain



Tête à plis simples sur bande de renfort intissé de 77 mm. Agrafe Microfex posée dans les plis tous les 10cm, hauteur réglable. Première et dernière agrafe posées à 3,5 cm des côtés du rideau.
Simple pleating on the head, onto a 77 mm non-woven reinforced ruffle tape. Microfex hook placed in the pleats every 10cm, adjustable height. First and last hook placed at 3.5cm away from the curtain sides.



CONFECTION : Nos tissus peuvent être confectionnés dans notre atelier intégré, en rideaux, stores, parois japonaises, couvre-lits. Nous consulter pour devis.
Our fabrics can be made up into curtains, blinds, panels or bedcovers in our integrated workshop. Please consult us for a quotation.

Tringles Tracks & poles

Tringle TR20 ou TR25 mm
ø 20 ou 25
Tube rond, acier chromé livré avec supports, cordon de tirage impossible.
20mm or 25mm chrome steel poles delivered with brackets. Cord-drawn unavailable.



Rail KS VAGUE
15 x 20 mm
Coloris disponibles (en stock) : laqué blanc, gris ou noir
Available colors (in stock) : white, grey or black
Poids maxi. rideau : 4 kg/ml
Maximum curtain weight : 4 kg/lin met



Rail KS - KS Track
15 x 20 mm
Coloris disponibles (en stock) : laqué blanc, gris ou noir
Available colors (in stock) : white, grey or black
Poids maxi. rideau : 4 kg/ml
Maximum curtain weight : 4 kg/lin met



Rail KSC - KSC Track
15 x 20 mm
Coloris disponibles (en stock) : laqué blanc
Available colors (in stock) : white
Poids maxi. rideau : 8 kg/ml
Maximum curtain weight : 8 kg/lin met

